



健

すこやかに、うつくしく、
明るい毎日を。

がんの早期発見のためにPET検診をどうぞ

総合東京病院

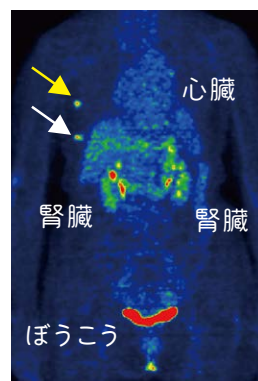


PET検診

体内に検査薬を注入し、ブドウ糖を過剰に摂取する細胞から放出されたガンマ線を見つけ出します。カメラでスキャンすると、その部分が光って見えるため“がん”の早期発見に役立ちます。

乳がんとリンパ節転移

白い矢印の先にある赤い小さな点は右の乳房にできた可能性のあるがんを示し、さらに黄色の矢印の先には乳がんの細胞がリンパ節に転移した可能性があることを示す点が浮かび上がっています。



ご優待内容

- PET-CTがんドック：110,000円 → **88,000円**
 - PET検診+脳検査：132,000円 → **110,000円**
 - 〈追加オプション〉腫瘍マーカー11種：26,950円 → **22,000円**
- さらに**経口補水液を1本プレゼント**

※会員様と、そのご家族様もご利用可。

ご利用方法

ご予約時に優待利用をお申しつけの上、
受診時に会員証をご提示。

東京都中野区江古田3-15-2

TEL:03(3387)5462 〈受付時間〉9:00~17:00(月~土)、日・祝日を除く

JR中央線中野駅からバス(練馬駅行・江古田の森行)

「総合東京病院」下車すぐ、「浄風園前」下車徒歩3分



臨時休業または営業時間を変更している場合がございます。
事前に各施設(店舗)の最新情報をご確認のうえ、ご利用ください。