



2026年4月2日  
株式会社京王百貨店

昨年新たなスタートを切った EXILE ATSUSHI のこれまでの軌跡を辿った展示のほか、  
展示会オリジナルグッズの販売も  
**「EXILE ATSUSHI 展～REBORN～FINAL」を開催します**

会期:4月16日(木)～22日(水)  
場所:京王百貨店 新宿店 7階 大催場  
営業時間:10時～20時(最終日は17時閉場) ※入場は各日閉場の30分前まで

京王百貨店 新宿店では、4月16日(木)～22日(水)の期間、7階 大催場にて「EXILE ATSUSHI 展～REBORN～FINAL」を開催します。2025年9月よりスタートし、全国を巡回してきた集大成の展示となります。今展のテーマは、「REBORN」⇔「復活/再生/生まれ変わり」。自身の胸の内を書き留めた直筆ノートやポエムをはじめ、ステージ衣装やライブ写真など EXILE ATSUSHI のこれまでの軌跡を辿る展示のほか、展示会オリジナルグッズも販売します。

■入場料

入場料(当日券のみ):1,000円 ※未就学児無料  
音声ガイド:1,100円

※前売券の販売はございません。当日会場にて入場チケットをお買い求めください。  
※未就学児は無料。障がい者手帳をご提示の場合は、ご本人様と同伴者1名様まで無料。  
※グッズの購入には入場チケットが必要となります。※再入場はできません。  
※混雑状況によっては、整理券配布や入場制限をする場合がございます。

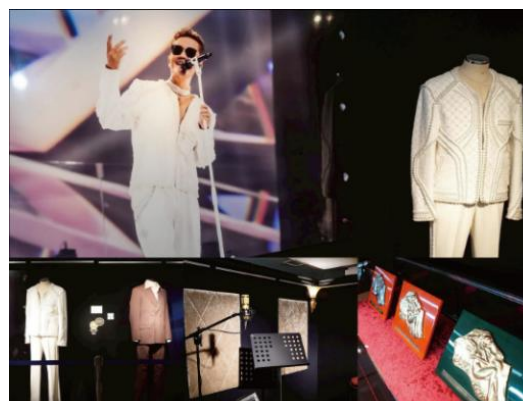


■展示の見どころ

約2年間の活動休止期間を経て、新たなスタートを切った今、ATSUSHIは何を感じ、何を考え、未来へとどう歩んでいくのかを展示で表現します。

【8つの見どころ】

- 1.EXILE ATSUSHI'S HISTORY
- 2.衣装の展示
- 3.ATSUSHI 厳選ライブ写真
- 4.レコーディングスタジオ再現ブース
- 5.社会貢献活動の歩み
- 6.直筆ポエム
- 7.フォトスポットコーナー
- 8.会場限定ドキュメント映像ミニシアター



※写真は別会場の様子

■商品ラインアップ

〈展示会オリジナルグッズ〉



●「クッション」2,800円



●「ハンドタオル」1,200円



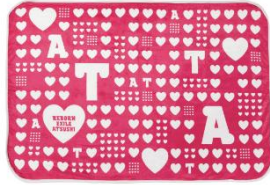
●「T シャツ(M・L・XL)」  
4,500円



●「アクリルパネル/A・B・C」  
各 2,200円



●「ポーチ付きエコバッグ」  
2,800 円



●「ブランケット」3,200 円



●「「Message」詩集(ヒーリング CD 付)」3,000 円  
※これらの商品は、以前販売していた商品の再販売となります。  
新作追加など内容変更はございません。

〈「EXILE ATSUSHI LIVE TOUR 2025 "Heart to Heart" ～復活祭～」オフィシャルグッズ再販売〉



●「～復活祭～応援タオル」2,500 円



●「ショルダーバッグ」  
3,200 円



●「リボンタグ」1,000 円



●「イースター スナちゃんぬいぐるみ」2,800 円

※価格はすべて税込です。

※写真はイメージです。

※商品は多数ご用意しておりますが、売り切れの際はご容赦ください。

※掲載イベントの内容は都合により変更になる場合がございます。

主催:EXILE ATSUSHI 展 実行委員会  
企画:LDH JAPAN  
協力:エイベックス・ミュージック・クリエイティヴ/VECKS inc.  
制作:ASOBiZM