



2016年12月
株式会社京王百貨店

都内百貨店最大級の「ロレックス ブティック」を 新宿店1階メインエントランス横に、12月15日(木)オープン

京王百貨店（本社：東京都新宿区、代表取締役：駒田一郎）は、基幹店である新宿店に、都内百貨店最大級の品ぞろえ・面積となる「ロレックス ブティック」を12月15日(木)にオープンします。

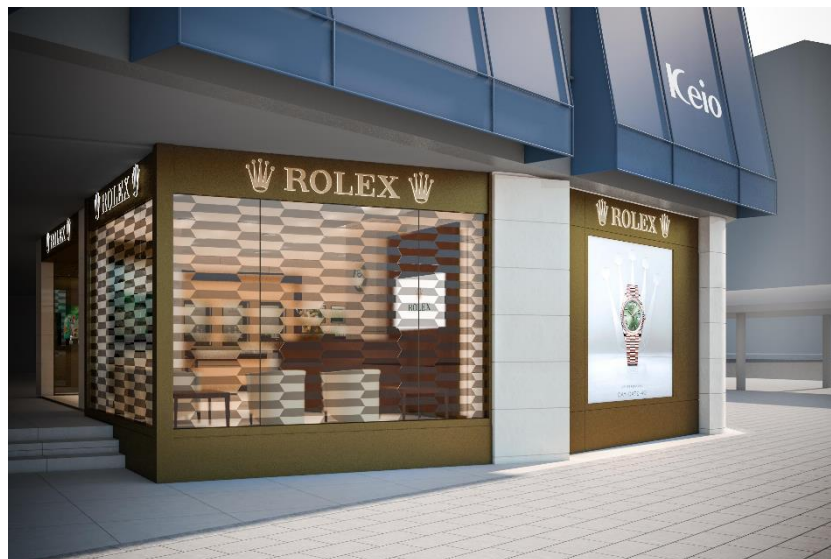
当社は現在、2015年度～2017年度の中期3ヵ年経営計画において「客層の拡大」と「販路の拡大」を営業方針の大きな柱に掲げております。その中で、世界一の乗降客数を誇る新宿駅に直結する新宿店では、「上質化」と「雑貨の拡充」を成長戦略の一つとして店舗の改装等を進めております。

今回、正面入口横に開設する「ロレックス ブティック」は、上質感あふれる内装と、西口ロータリーと超高層ビル群側の店舗外周の歩道に面した大きなコルトン（電飾パネル）・ショーウィンドウが特別な存在感を放つ、新宿店の新しい顔となります。多くの海外時計ブランドの中でも抜群の知名度と信頼性を誇るロレックスを、大型店ならではの品揃えと機能で導入することにより、新宿店の集客力を一層高めることが目的です。

なお今回の改装で、新宿店としての時計の取り扱い面積は、1階と6階の既存時計売場を合わせて、約2倍の300㎡へと拡大することになります。

また、隣接する化粧品売場でも同時に進めてきた段階的な改装が完成し、同日オープンいたします。

このグランドフロアの改装により、好調分野の拡充による売上高のさらなる伸長とともに、新宿店の店舗イメージの向上と新たなお客様の獲得を図ってまいります。



新宿店1階正面入口横に新規オープンする「ロレックス ブティック」

お客様のお問合せ先：京王百貨店 新宿店 TEL：03-3342-2111（大代表）
報道関係のお問合せ先：京王百貨店 広報担当 TEL：03-5354-2855（進藤、柴井、深山）

■「ロレックス ブティック」について

約 160 ㎡のゆったりとした店内には幅広いコレクションが取り揃えられ、ゴールドやプラチナ製のモデル、貴石をあしらったラグジュアリーラインまで常時約 550 点以上を展開します。一人ひとりの個性やライフスタイル、利用シーンなど、幅広いお客様の多様なニーズに応じた時計選びのお手伝いをさせていただきます。

さらに、アフターサービス専用カウンターも併設し、幅広い知識をもつ専門のスタッフがお手入れ方法やオーバーホールなどのご相談に応じます。その優れた品質によって、大切な方への贈り物や自分への記念品、または代々受け継がれる特別な一品として選ばれるロレックスの時計を、長く愛用し続けていただくための環境を整えます。



■6 階「時計売場」について

6 階時計売場（約 165 ㎡）でもロレックス移設による再編を行い、15 日(木)にリニューアルオープンします。6 階では、もともとお客様からの支持が厚い国産ブランドの強化を行います。

都内 4 店舗目となる「シチズンコンセプトショップ」を開設し、最新モデルを含む充実した品ぞろえで、同社の技術とデザインの美しさを楽しんでいただく売場とします。また、「カシオコーナー」も拡大し、「G-SHOCK」「BABY-G」「OCEANUS（オシアナス）」のラインアップを拡充します。

これにより、日本の美意識を凝縮させたデザインが好評の「クレドール」ブランドにおいて国内百貨店でトップ 5 の販売実績を誇る「セイコーウォッチプレミアムサロン」とともに、世界に通用する日本の時計ブランドを一層充実させた売場となります。

■1 階「化粧品売場」について

「ロレックス ブティック」のオープンとともに、段階的に進めてきた化粧品売場の改装も完成します。

約 40 ブランドで構成する化粧品売場は、もともと当売場の強みである国産ブランドの高級スキンケアラインを中心に、外国人客だけではなく日本人客にも継続的に支持をいただいております、いわゆる爆買いの沈静化が話題となっている 2016 年も、前年の売上高を大きく超えています。

今年の夏から進めてきた改装では、アクセサリや財布など一部の売場を移設し、売上伸長が続く化粧品を正面入口側のゾーンへ広く配置しました。フロア奥へ続くメイン通路や上下階へ誘導するエスカレーター付近は、シャネルなどのラグジュアリーブランドの拡大・改装をし、また、西口オフィス街の有職者をはじめとしたキャリア～アダルト層を意識したメイクブランド等をメイン通路沿いへと移設しました。グランドフロアらしい上質感の演出と、新たなお客様の獲得を目的としています。

同時にスキンケアアイテムの売上構成比が高い当売場の顧客特性を踏まえて、スキンケアに強いブランドの強化や、また、「お手入れキャビン」（リクライニングシートでフェイシャルトリートメントを受けられる個室）の移設・改装を行い、満足度向上による顧客の来店促進と固定化を図ります。

以 上