



## 海外からも熱視線！好調な趣味の世界

## ◆新宿店

ミニチュアの家、刺繍やパッチワークなど「自分で作る」が人気。国内外から支持を集めます。

■海外や東北など遠方からの熱心なファン多数 **ドールハウス展** <7月21日(金)~26日(水)>

毎年7月の開催で、今年8回目を迎えるドールハウス展。昨年、一昨年ともに売上が二けた増と成長著しい催しです。ドールハウスは、直訳すると「人形の家」ですが実は人形は一切登場せず、実物の12分の1サイズに作られた「小さきもの」の総称で、精巧に作られた家具、調理器具や花々、家まで多岐にわたります。思い思いの世界観を表現する「大人の趣味」。主に欧米で盛んですが、日本にも男女・世代を問わず収集家が多数いるほか、高い技術力や欧米にはない現代的な作りで海外からも評価の高い作家が多くいます。

関東の百貨店では当社新宿店のみでの開催のため、北海道から沖縄、海外からのご来場も。数百円~数千円のパーツからお好みのものをセレクトする方を中心に、数百万円の作品をご購入される方、初心者の方には小作品が出来上がる千円程度の簡易キットも好評です。また、夏休み期間中のこの時期、小中学生のお子様の自由研究としてのニーズも高く、作家によるワークショップも多数実施します。今展では「街並み」をテーマに、27の作家・工房が集結し、作品の展示・販売を行います。

## ●金属加工業からの転身！家族で営む国内屈指の名工房「ミニ厨房庵」

荒川区にある、日本で初めてドールハウスの素材に金属を採用した工房。河合行雅氏が家業の金属加工の技術を生かしてステンレス、鉄、銅などで作った調理器具や厨房は、その精巧な出来栄から高い評価を国内外から受けています。毎年欧米での世界的なドールハウス展に招へいされるほか、作品はオーストリアの博物館コレクションにも。金属以外のミニチュア・粘土小物制作を奥様とお嬢様が分担され、ご家族で工房を運営しています。

■手作りの楽しさは国籍問わず **ホビーラ・ホビーレ** <6階 生活雑貨ショップ売場>

オリジナルの布地や、刺繍糸、毛糸から、刺繍・アクセサリ・ベビー雑貨が作れるキットまでをそろえる手芸店。店舗内では講師を招いての小教室も定期的で開催され、初心者からセミプロ級のお客さままで幅広く支持されています。近年は、海外観光客も多く来店し、4・5月とも免税売上が前年比でプラス40%以上と好調です。刺繍キットなどが人気で、特に人気の高い「刺し子」は英語表記の作り方も用意しています。



報道関係のお問い合わせ先：(株)京王百貨店 経営企画室 広報担当 柴井、深山、竹田、進藤  
電話：直通 03(5354)2855 FAX：03(5354)2828

京王百貨店ホームページ：www.keionet.com

京王百貨店新宿店：東京都新宿区西新宿1-1-4 お客様のお問い合わせ先：03(3342)2111 (代)

7月の営業時間：7月5日(水)まで、10時~20時30分(日・祝は~20時)、

7月6日(木)から、10時~20時(地下1階~3階は日・祝を除き~20時30分)

・価格はすべて税込価格で表示しています。  
・都合によりタイトルおよび日程、詳細を変更する場合があります。





日本の夏の風物詩をお試しあれ

## 「YUKATA PACKAGE」

今年4月、単月での訪日外国人の数が過去最高の257万9千人となり〔出典：日本政府観光局（JNTO）〕、5月には過去最速で1月からの累計が1000万人を超える〔出典：5月19日の観光庁記者会見より〕など、外国人の訪日意欲はまだ増加していくと予想されます。当社新宿店においても、昨年度（2016年4月～2017年3月）の免税売上高は前年比で約86%増と、都内百貨店でもトップクラスの伸長率となっています。

外国人観光客の購買行動が「モノ」消費（買い物）から「コト」消費（体験）へと変化しつつある中、新宿店では昨年に引き続き、浴衣と着付けおよび写真撮影がセットになった「YUKATA PACKAGE」を販売します。

### ■「YUKATA PACKAGE」の概要 ◆新宿店8階 写真室

※イメージ

昨年も同種の企画を実施したところ、利用されたお客様から「写真そのものだけでなく、データもほしい」という要望が多かったことを受け、今年は1ポーズ分の写真データもセットに加えしました。旅の思い出を写真に残したい方も多く、夜景がきれいなビアガーデンなどもそのまま利用できるよう、受付時間は16時までとしています。

・開催日時：7月および8月の各週月・水・金曜日 ※各日13～16時

・所要時間：約50～60分 ※希望日の7日前までに要予約、各日最大6名まで

・料金：お一人様 12,960円

・内容：浴衣セット（浴衣、帯、下駄）、着付け、写真撮影、L判プリント写真（1枚）、

写真データ（1ポーズ）NEW！ ※浴衣は大人サイズのみ

※ヘアメイクは行いません。その他、撮影オプションについては別途費用がかかります。



### ■浴衣に合う小物の名店も期間限定販売 ◆新宿店6階 イベントプラザ

呉服や和装小物を取り扱っている6階では、6月22日（木）～8月2日（水）まで、約500点の浴衣（紳士用・婦人用・子供用の合計）や、帯・下駄・飾り物などの小物500点以上を集積、販売します。

このほか、浴衣に合う小物や下駄などを扱う期間限定ショップを週替わりで展開します。

#### 【週替わり店舗の一例】

●<sup>ようざんどう</sup>鷹山堂 ☆6月22日（木）～28日（水）

山形県米沢市で「質素・シンプル」をテーマに立ち上げた、地元織物メーカーの直営ショップ。江戸時代から続く伝統産業・米沢織の技法を生かした「米織小紋」は、さらしよりもしっかりしていて、帆布よりも柔らかいのが特徴の綿織物です。期間中は巾着やバッグなど、浴衣に合うものはもちろん、普段使いでも活躍するアイテムまで取りそろえます。

●黒澤桐材店 ☆7月13日（木）～19日（水）

明治45年から福島県喜多方市で桐下駄を作り続ける老舗。福島・会津地方は昔から会津桐の産地として有名で、古くからタンスや下駄作りの伝統が続いています。軽くて吸水性に優れた会津桐は、下駄作りに最適な材料とされています。黒澤桐材店は国内では珍しい、木材の伐採から加工までを一貫して実施。今回は現地より職人が来店し、実演販売も行います。





ご家族や大切な方と、彩り豊かな食卓で七夕気分を♪

## 七夕フェア

7月1日(土)~7日(金) ◆新宿店中地階 菓子売場/酒売場

七夕の夜は、七夕らしいモチーフをあしらった見た目にも美しいスイーツやお酒の需要が年々高まっています。京王百貨店限定品をはじめ、多くの和洋菓子ブランドから、季節感を感じるスイーツを期間限定で販売。今年は、七夕にちなんだスパークリングワイン・日本酒も用意しています。

### ■人気のショップから、星や彦星・織姫をイメージした美しいスイーツが登場♪<菓子売場>

#### ●銀座千疋屋「七夕ゼリー」(1個) 648円 ★京王百貨店限定販売、7/1~7/7の販売

星をかたどったフレッシュフルーツや可憐な花をあしらった、涼やかなゼリー。果物専門店・銀座千疋屋ならではのこだわりのフルーツが詰まっています。フルーツの酸味と滑らかなゼリーが、蒸し暑い夏にもさっぱりと食べやすく、手土産にも喜ばれます。各日10個販売予定。



#### ●アンテノール「フルーツロワイヤル」(直径約12cm) 1,890円 6/23~7/7の販売

旬のフルーツなどの食材を使用した季節感溢れるスイーツが人気の「アンテノール」からは、滑らかな食感と爽やかなフルーツが好相性の七夕限定デザートケーキが登場。バニラのババロワに、ミルクプリンとイチゴ・オレンジ・メロンなど6種のフルーツを重ね、甘さと酸味のバランスがよい一品。1ホールで様々な味わいを楽しめます。



#### ●花園万頭「七夕万頭」(1個) 195円 7/1~7/7の販売

新宿の老舗「花園万頭」では、上品な甘さのこしあんがたっぷりと詰まった「七夕万頭」を期間限定販売します。ブルー・ピンクの彩りと金箔で天の川を表現しました。いつもより華やいだ印象のお饅頭は手土産にしてもセンスをアピールできる一品。各日限定50個販売予定。



### ■星空をイメージした、すっきりとした味わいのワイン&日本酒<酒売場>

#### ●コンチャ・イ・トロ「エスパス・オブ・リマリ・ブリュット・スペシャル・エディション」

(750ml) 1,620円 7/1~7/7の販売

七夕にちなんで、星が輝くラベルが印象的な人気のスパークリングワインを期間限定で販売します。チリを代表するワインメーカー「コンチャ・イ・トロ」が手がけるフルーティですっきりとしたバランスの良いスパークリングワインは、この価格帯ではなかなか味わえない上質な味わい。また、商品名にある「エスパス」とは「宇宙」のこと。夜空を眺めながら楽しむ七夕ディナーのお供におすすめです。



#### ●七賢「星ノ輝(ほしのかがやき)」(720ml) 4,909円 7/1~7/7の販売

山梨県産米と甲斐駒ヶ岳の伏流水を使用したスパークリング日本酒。本格的なシャンパン方式で瓶内二次発酵させており、女性も飲みやすい仕上がりに。醸造元である北杜市の透き通った空気感や夜空に光り輝く星をイメージしたスパークリング日本酒は、七夕ディナーにぴったりの1本です。



ランドセルアドバイザーに相談して、満足いくランドセル選びを！

先取り催事記

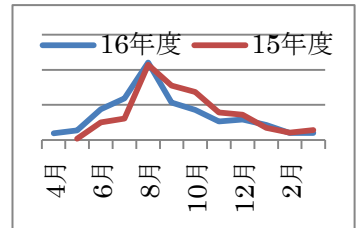
## ランドセルの選び方

◆新宿店 7階 子ども用品売場

今年は昨年より1ヵ月半以上前倒し、4月上旬より18年4月入学向けのランドセル販売を開始。約2ヵ月が経過し、前年比+約40%と好調に推移しています。お盆にランドセル販売のピークを迎えるにあたり、選び方のポイントを紹介します。

### ■「ラン活」ピークはお盆時期

デザインや機能へのこだわりは年々強まり、そのニーズに応えるべくランドセル市場は多品種・少量生産傾向に。は争奪戦となり、購入時期の早期化を加速させています。とはいえ、ピークはやはり祖父母と一緒に出かけの機会が多い8月のお盆休み（当社ではランドセルは祖父母が購入する割合が約7割弱）。当社のランドセル売場もピーク時には200種類ほど用意します。



15・16年度新宿店ランドセル月別売上高

ランドセルは種類が多様になり、選ぶ基準も複雑化したことに加え、値段も中心価格6万円弱と年々上昇傾向。百貨店ならではの知識豊富な接客で、一人ひとりのお客様に合ったランドセル選び、また親子2世代、祖父母も合わせて3世代で選んだ“コト”が思い出となるようお手伝いします。

### ■百貨店ランドセルアドバイザーが教える！「ランドセル選びのポイント」

日本百貨店協会認定の「百貨店ランドセルアドバイザー」はランドセルの選び方からアフターケアまでの知識を持つスペシャリスト。新宿店のランドセルアドバイザーに聞く、選び方のポイントをご紹介します。

#### ①「サイズ」と「素材」がポイント

従来はA4クリアファイルが入るサイズが主流でしたが、A4サイズの教材が増えつつあることから、横幅が1cmほど広い「A4フラットファイル対応」タイプが人気です。また、素材は大きく分けてコードバン(馬の尻革)・牛革・人工皮革の3種類があります。売場のシェアの約9割を占める人工皮革は、軽さと加工のしやすさから種類・デザインも豊富。



百貨店ランドセルアドバイザー：敷波 奈々

#### ②女兒は「デザイン」、男児は「丈夫さ」

女兒はデザインを重視する方が多いため、カラーバリエーションやリボン・ハートなどをモチーフにしたものを種類豊富に取りそろえています。早期に購入する“こだわり派”には、凝った装飾のブランドランドセルやパールカラーなどが人気です。



同系色の中でもパールやコンビカラー、ドット柄など、多彩なデザインが揃う

活動的な男児には、人工皮革の中でも傷や汚れに強い「クラリーノ・タフロック」を使用したものがおすすめ。また、売場では教材に相当する2kgの重しをご用意。しっかりと体に合っているかフィッティングのお手伝いをします。6年間使用するランドセルなので、お子様の背負い心地も重要です。

#### ●おすすめは、色やパーツが選べる「パターンメイドランドセル」

63,720円～（素材・パーツによって異なる）

多様化する要望、好みに対応する「パターンメイドランドセル」が人気です。本体の素材・カラーは41種から選べ、そのほかにも、ステッチのデザイン、飾り鉾、ファスナーの引き手など計10ヵ所を、複数のデザインから選ぶことができます。“選ぶ楽しみ”に加え、自分だけのランドセルを作れることが人気の要因です。



カスタマイズの一例：(写真左)66,420円、(同右)67,500円