

メニュー

スープ

A ごぼう天
かしわうどん
(1人前)
850円



各日30食販売予定 特定原材料：小麦・卵

B かしわうどん
(1人前) 特定原材料：小麦・卵 **750円**

C 丸天うどん
(1人前) 特定原材料：小麦・卵 **750円**

1

北九州
エリア

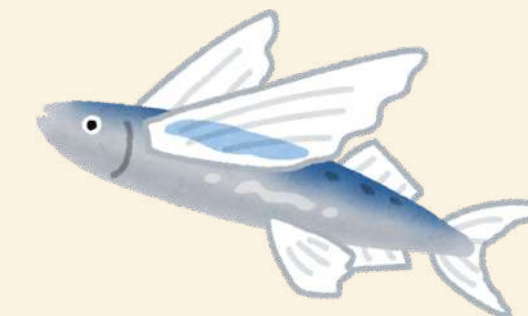
キレが
しっかりある
「いりこ」が
メインのスープ



2

福岡
エリア

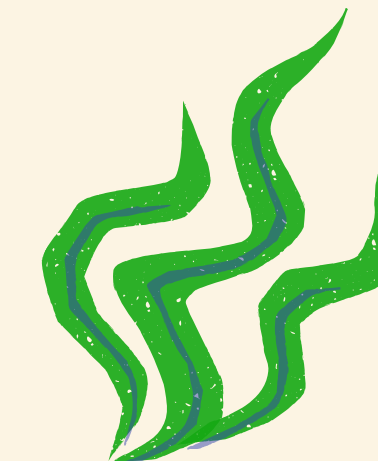
うま味を
重視した
「アゴ」が
メインの
バランス型
スープ



3

筑豊
エリア

甘くて
力強い
「昆布」が
メインの
スープ



4

筑後
エリア

色は薄い
ものの
しっかり味が
出ている
上品で
風味のよい
スープ

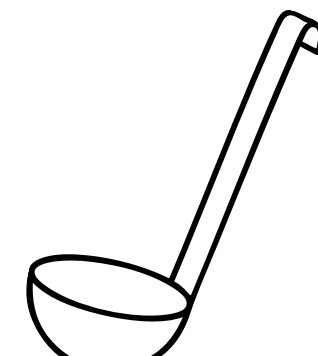
注文の流れ

1 うどんを選ぶ



A~Cの中から
お好きなうどんを
お選びください。

2 スープを選ぶ



①~④の中から
お好きなスープを
お選びください。

うどんとスープを
組み合わせて、
あなただけの一杯を
お楽しみください！

